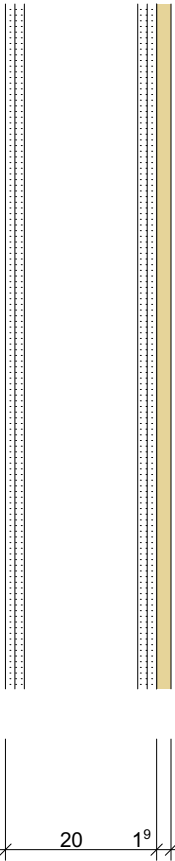
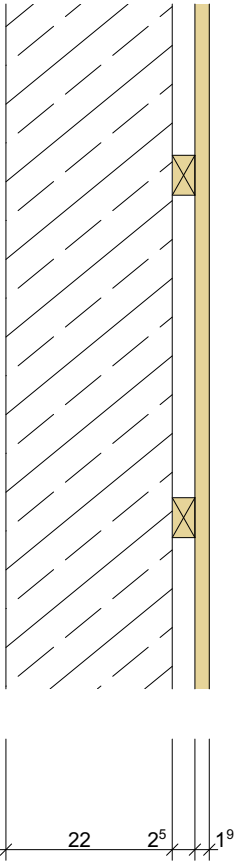


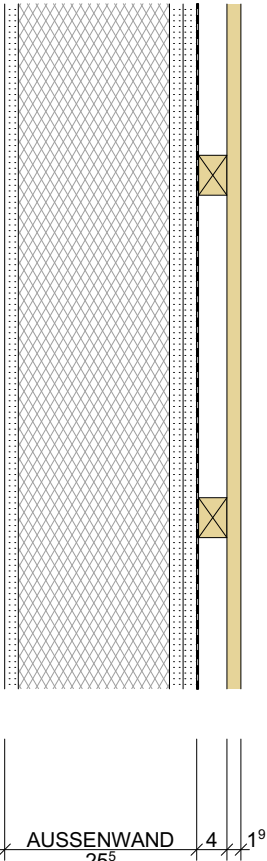
TYP 1
HOLZVERKLEIDUNG GLATT
AUF GK; OHNE UNTERKONSTRUKTION
SICHTBAR GESCHRAUBT



TYP 2
HOLZVERKLEIDUNG GLATT
AUF STB; MIT UNTERKONSTRUKTION
SICHTBAR GESCHRAUBT



TYP 3
HOLZVERKLEIDUNG GLATT
AUF HOLZRAHMENWAND ALS AUSSENWAND; MIT UNTERKONSTRUKTION
SICHTBAR GESCHRAUBT



TYP 1.1
HOLZVERKLEIDUNG PERFORIERT
AUF GK; MIT UNTERKONSTRUKTION
SICHTBAR GESCHRAUBT



TYP 2.1
HOLZVERKLEIDUNG PERFORIERT
AUF STB; MIT UNTERKONSTRUKTION
SICHTBAR GESCHRAUBT



TYP 3.1
HOLZVERKLEIDUNG PERFORIERT
AUF HOLZRAHMENWAND ALS AUSSENWAND; MIT UNTERKONSTRUKTION
SICHTBAR GESCHRAUBT



Verkleidung wird in
Gibskarton 12,5mm
ausgeführt

Verkleidung wird in
Gibskarton 12,5mm
ausgeführt

Verkleidung wird in
Gibskarton 12,5mm
ausgeführt

SCHULZENTRUM HELDMANSKAMP ERWEITERUNG REALSCHULE LEMGO			
hautau . winterhalter : architekten			
Lessingstraße 3 79100 Freiburg i. Brsg. T 0761 756 77 0			
DATUM	AUSGABEDATUM	GEZ. / GEPR.	FORMAT
19.03.2026	19.03.2026		420mm x 279mm
PROJEKTNR.	PHASE	MASSTAB	ZEICH.NR. / IND.
2210	WP	1:10	4116
PLAN			
Wandaufbauten Detail			
PLANINHALT			